

Caractériser et accompagner l'agriculture à Haute Valeur Naturelle à l'échelle régionale :  
quels enseignements de l'étude des systèmes agropastoraux méditerranéens ?  
9 -10 novembre 2011 - Lycée Frédéric Bazille Agropolis – MONTPELLIER

## Session 2 - Introduction à l'atelier 2

analyse des expériences de caractérisation d'agriculture HVN :  
quels enjeux de connaissance ? Pour quelles finalités ?

Marc Dimanche, OIER SUAMME

Maylis Porte, Chambre d'agriculture Alpes Maritimes

# Analyse des expériences de caractérisation d'agriculture HVN

- **Des approches diverses du concept HVN et des façons de caractériser la « Haute Valeur Naturelle**
  - parle-t-on d'agriculture à Haute Valeur Naturelle ?
  - et/ou de territoires à Haute/Grande Valeur Naturelle ?
  - et/ou de territoires à agriculture à Haute Valeur Naturelle ?
  - et à quels niveaux d'échelle locale / régionale / nationale ?
- **Un concept et des définitions encore largement ouverts, appropriés diversement selon les interlocuteurs, leur approche territoriale et les enjeux qu'ils ont à traiter**
- **La présentation de quelques expériences conduites en 2011**

**L'approche « systèmes d'élevage pastoraux  
et HVN en Languedoc Roussillon »  
conduite par l'OIER SUAMME**

Marc Dimanche

# L'approche « systèmes d'élevage pastoraux et HVN en Languedoc Roussillon »

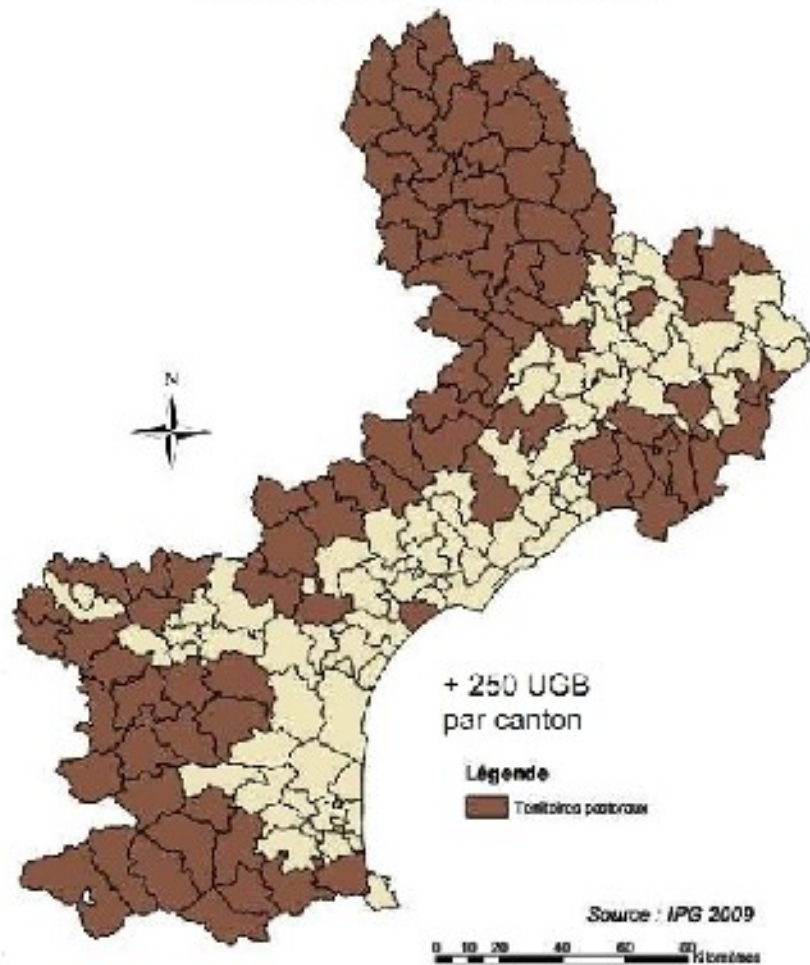
- **L'objectif recherché au départ :**
  - reconnaissance de la HVN des systèmes pastoraux de LR et sa prise en compte dans la PAC post 2013
- **De forts enjeux environnementaux**
- **Une relation assez nette entre activités agricoles / pastoralisme et zones à biodiversité et/ou Haute Valeur Naturelle**
- **Des enjeux « géopolitiques » lourds**
  - PAC, HVE, spécificité du pastoralisme mal prise en compte...

# Les enjeux environnementaux

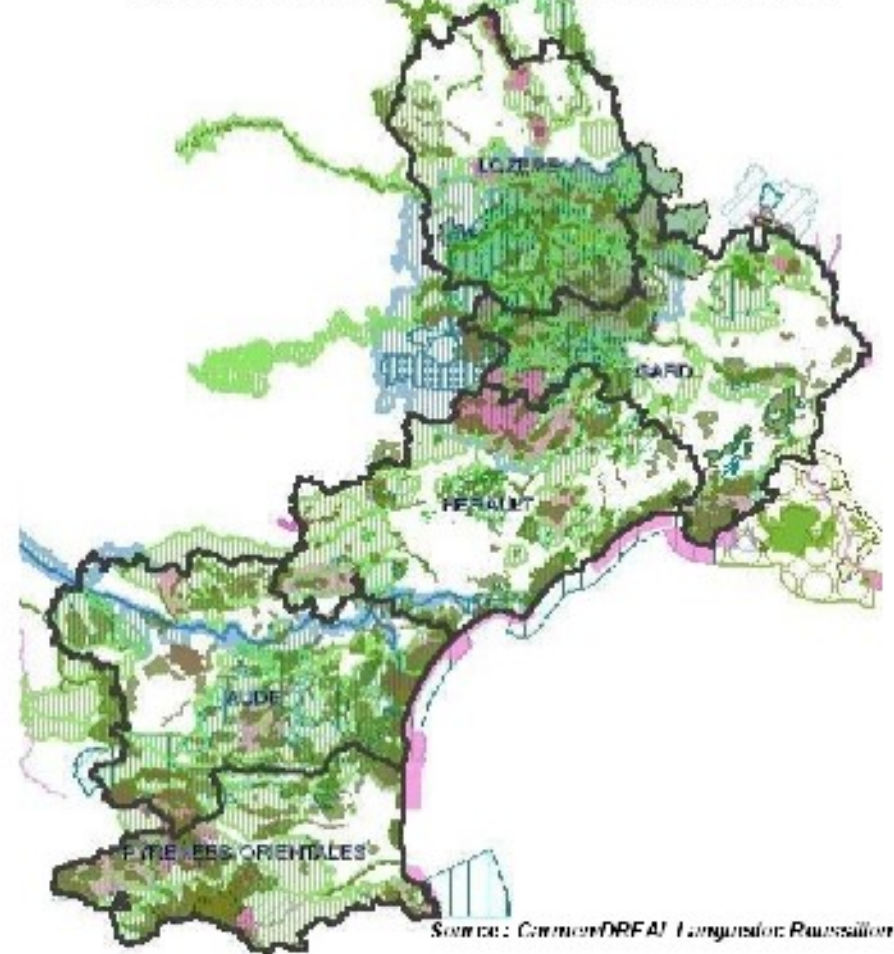
- **des demandes environnementales spécifiques et fortes vis-à-vis des élevages**
- **dans une région qui présente les taux parmi les plus élevés de France de zonages et classements en terme de biodiversité (« hot spot » de biodiversité)**
  - 67 % du territoire régional en ZNIEFF nouvelle génération
  - 33 % du territoire régional en zones Natura 2000
  - 1 Parc national, 3 Parcs naturels régionaux, 1 site « agropastoral » inscrit au Patrimoine mondial de l'UNESCO, etc...
- **une corrélation assez nette entre activités agricoles / pastoralisme et zones à biodiversité et/ou Haute Valeur Naturelle**

# Les liens entre pastoralisme et zonages biodiversité / valeur naturelle

Les principaux territoires pastoraux



Les territoires à grande valeur naturelle et biodiversité



# Les enjeux « géopolitiques »

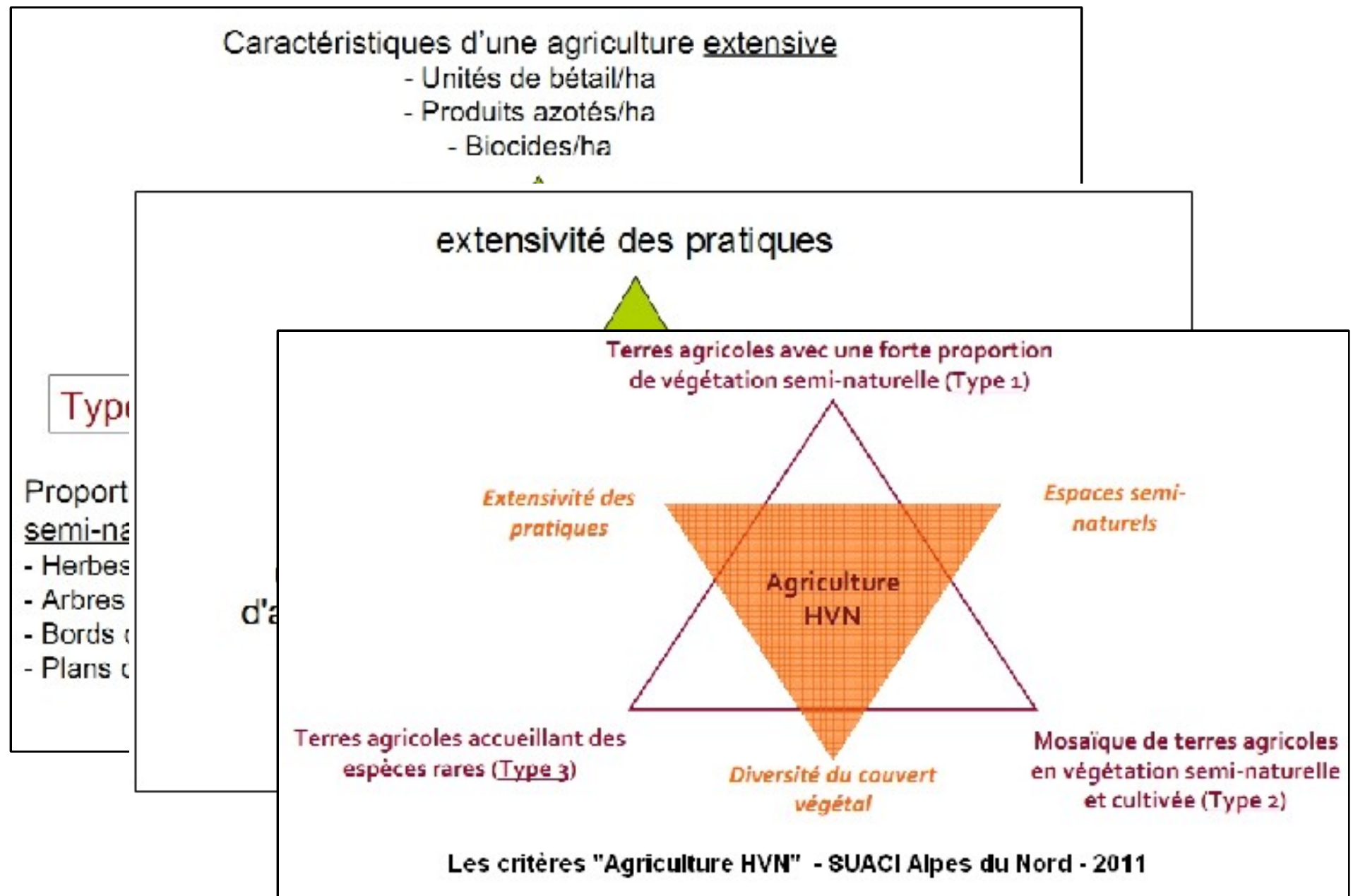
- **une approche sur la HVN (haute valeur naturelle) au niveau européen**
  - la communication de la Commission du 19 janvier 2010 proposant de ... « développer les services écosystémiques en préservant et en améliorant les **activités agricoles et forestières ayant une haute valeur naturelle dans le contexte de la PAC** » ...
- **une approche HVE (haute valeur environnementale) au niveau français**
  - orientée vers une « extensification de l'intensif » et inadaptée aux systèmes déjà extensifs comme les systèmes pastoraux
- **des travaux paraissant privilégier des approches statistiques au détriment de la biodiversité patrimoniale et des approches**
- **le besoin de travailler sur une entrée « système » et non pas « parcellaire » (à l'instar des MAETer)**

# Les travaux engagés

- **Analyse des différentes perceptions du concept HVN**
  - l'approche « historique » de l'EFNCP
  - les autres approches
- **Analyse des travaux déjà réalisés**
  - sur l'entrée territoriale
  - sur l'entrée systèmes agricoles extensifs
  - sur les liens entre territoire, paysages et exploitations
- **Élaboration d'un argumentaire et de propositions à vocation régionale méditerranéenne**
  - modalités de caractérisation des territoires HVN
  - critères de caractérisation des systèmes pastoraux HVN



# Quelques approches sur les critères « fondateurs »...



# Quelques éléments de résultats...

- **sur la caractérisation des territoires HVN**
  - l'utilisation des territoires déjà répertoriés pour leur intérêt patrimonial
    - valorisation des zonages sur la biodiversité patrimoniale (ordinaire et remarquable) et des territoires où les enjeux biodiversité/agriculture sont identifiés
      - ZNIEFF, Natura 2000, zones cœurs de Parcs nationaux, sites surfaciques classés, réserves naturelles ...
- **sur les critères de caractérisation des systèmes d'exploitation**
  - une caractérisation orientée sur l'opérationnalité
    - conception de type MAE système
    - critères systémiques simples, faciles à établir ou déjà disponibles
    - grille de notation des critères autorisant une progressivité
  - sur la base historique des critères EFNCP

**L'approche « prise en compte de la biodiversité  
par l'agriculture et caractérisation HVN »  
conduite dans le cadre du programme  
CASDAR Biodiversité**

Maylis Porte

... / ...