

Trame verte et bleue et HVN



Séminaire sur l'agriculture à Haute Valeur Naturelle
Lycée agricole du Robillard
Le 2/3 décembre 2010

Jérôme GUEVEL

DREAL des Pays de la Loire - Service ressources naturelles et paysages

Ressources, territoires et habitats
Énergie et climat
Développement durable
Prévention des risques
Infrastructures et transports

**Présent
pour
l'avenir**



PRÉFECTURE
DE LA RÉGION
PAYS DE LA LOIRE

DIRECTION
RÉGIONALE DE
L'ENVIRONNEMENT,
DE L'AMÉNAGEMENT
ET DU LOGEMENT

Direction régionale de l'Environnement, de l'Aménagement
et du Logement des Pays de la Loire

Atelier 2

Articulation HVN et trame verte et bleue

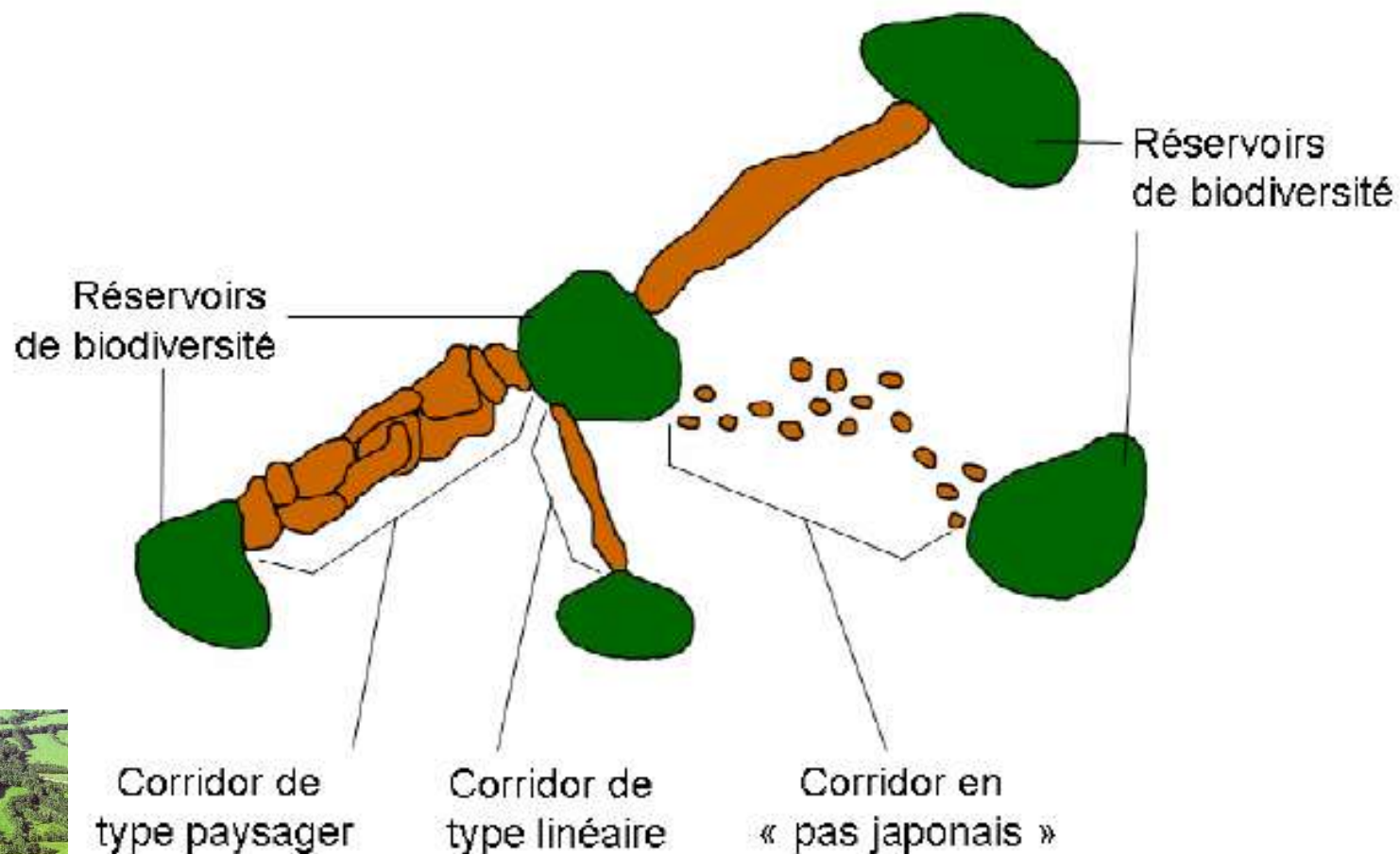
Quelques éléments introductifs pour lancer le débat

- Base de compréhension du dispositif TVB
- Ce que peut apporter le concept HVN à la TVB
- Ce que peut apporter la TVB au concept HVN
- Perspectives



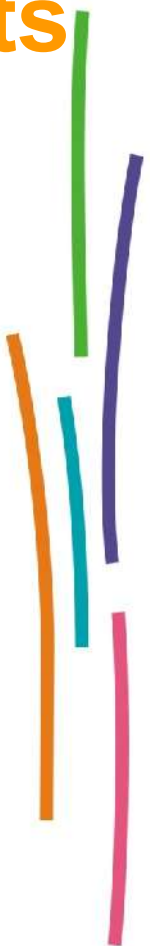
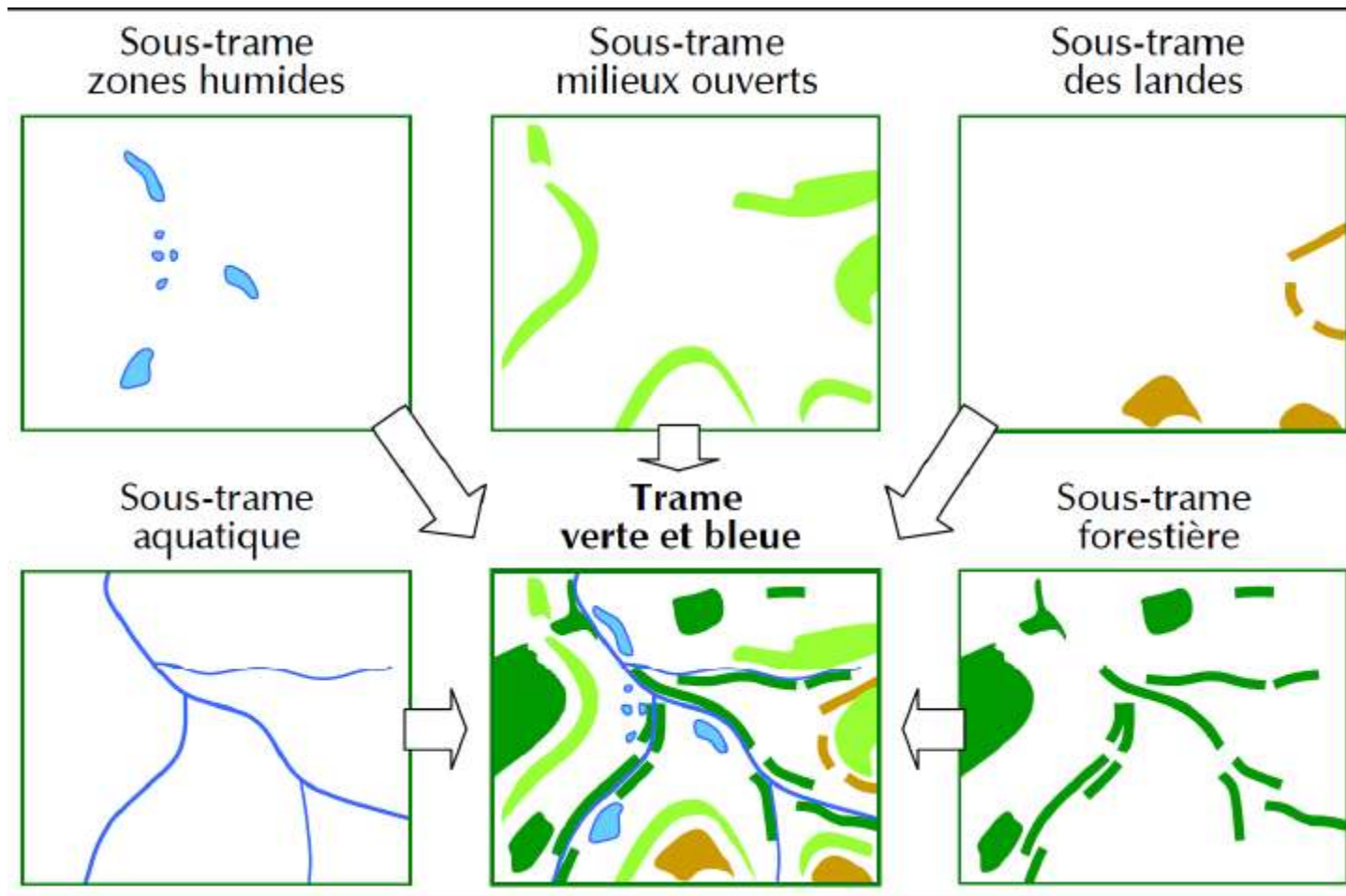


Préserver et connecter les habitats naturels

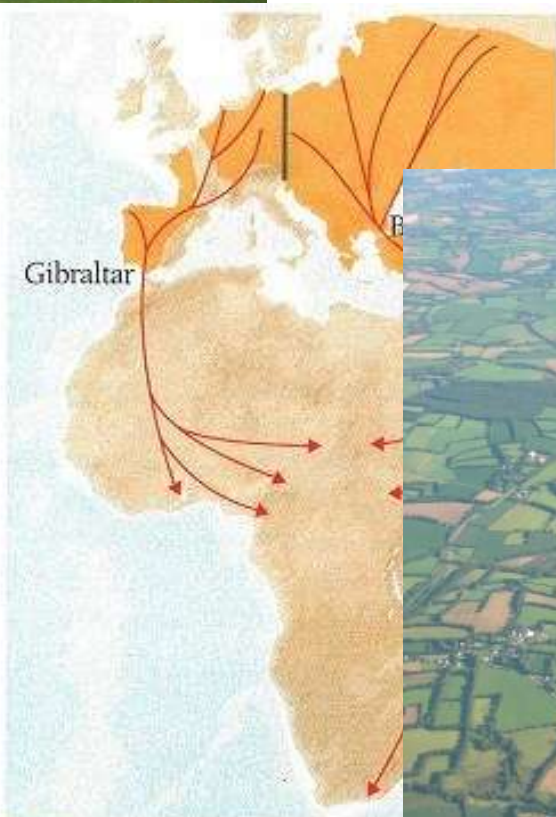




La prise en compte des différents milieux naturels



Une imbrication des échelles



- Aire de reproduction
- Voies de migration vers les aires d'hivernage africaines
- Ligne approximative de partage

Principales voies de migration de la Grande Aigrette en Europe (la ligne sombre est la frontière approximative entre les populations européennes occidentales et orientales)



Thierry Moiré





Loi Grenelle 2 - Objectifs de la TVB

Article L.371-1 du code de l'environnement

Enrayer la perte de biodiversité en participant à la préservation, à la gestion et à la remise en bon état des milieux nécessaires aux continuités écologiques.

En contribuant à :

- diminuer la fragmentation et la vulnérabilité des habitats et prendre en compte le déplacement des espèces dans le contexte du changement climatique ;
- identifier, préserver et relier les espaces importants pour la préservation de la biodiversité par des corridors écologiques ;
- atteindre le bon état des eaux et préserver les zones humides ;
- prendre en compte la biologie des espèces sauvages ;
- faciliter les échanges génétiques nécessaires à la survie des espèces sauvages ;
- améliorer la qualité et la diversité des paysages



PRÉFECTURE
DE LA RÉGION
PAYS DE LA LOIRE

DIRECTION
RÉGIONALE DE
L'ENVIRONNEMENT,
DE L'AMÉNAGEMENT
ET DU LOGEMENT



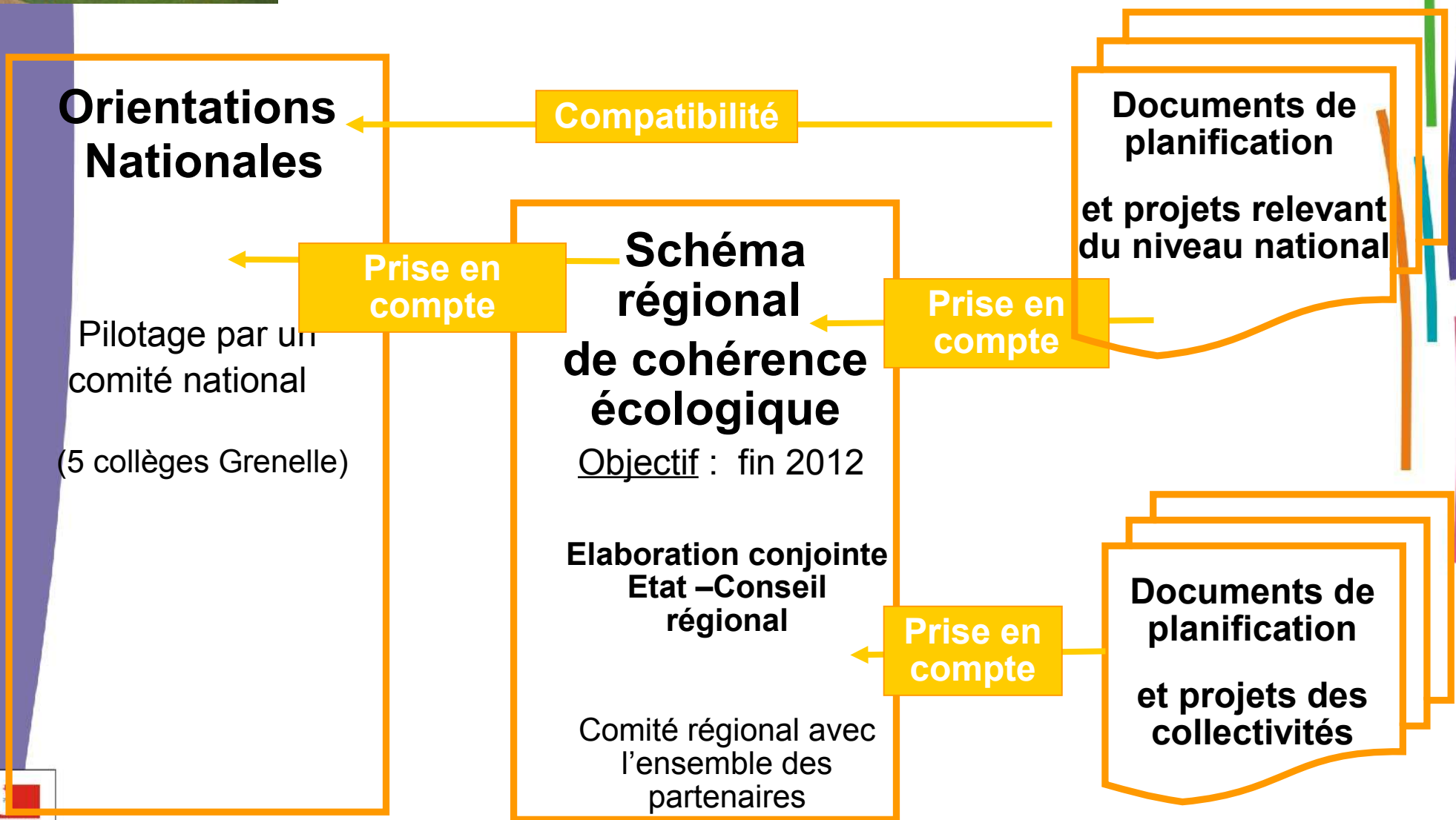
Les lois Grenelle

- Loi n°2009-967 du 3 août 2009 de programmation relative à la mise en œuvre du Grenelle de l'environnement
 - objectif de création d'une TVB d'ici fin 2012
 - la TVB, un des outils en faveur de la biodiversité (SCAP, SNB...)
- Loi n°2010-788 du 12 juillet 2010 portant engagement national pour l'environnement
 - pour une inscription de la TVB dans le **code de l'environnement** (article L. 371-1 et suivants)
 - ⇒ Définition, objectifs, dispositif de la TVB et lien avec les SDAGE
 - pour une inscription des continuités écologiques dans le **code de l'urbanisme** (articles L. 121-1, L. 122-1, L. 123-1 et suivants)
 - ⇒ Objectifs de préservation et de remise en bon état des continuités écologiques





Synthèse du dispositif

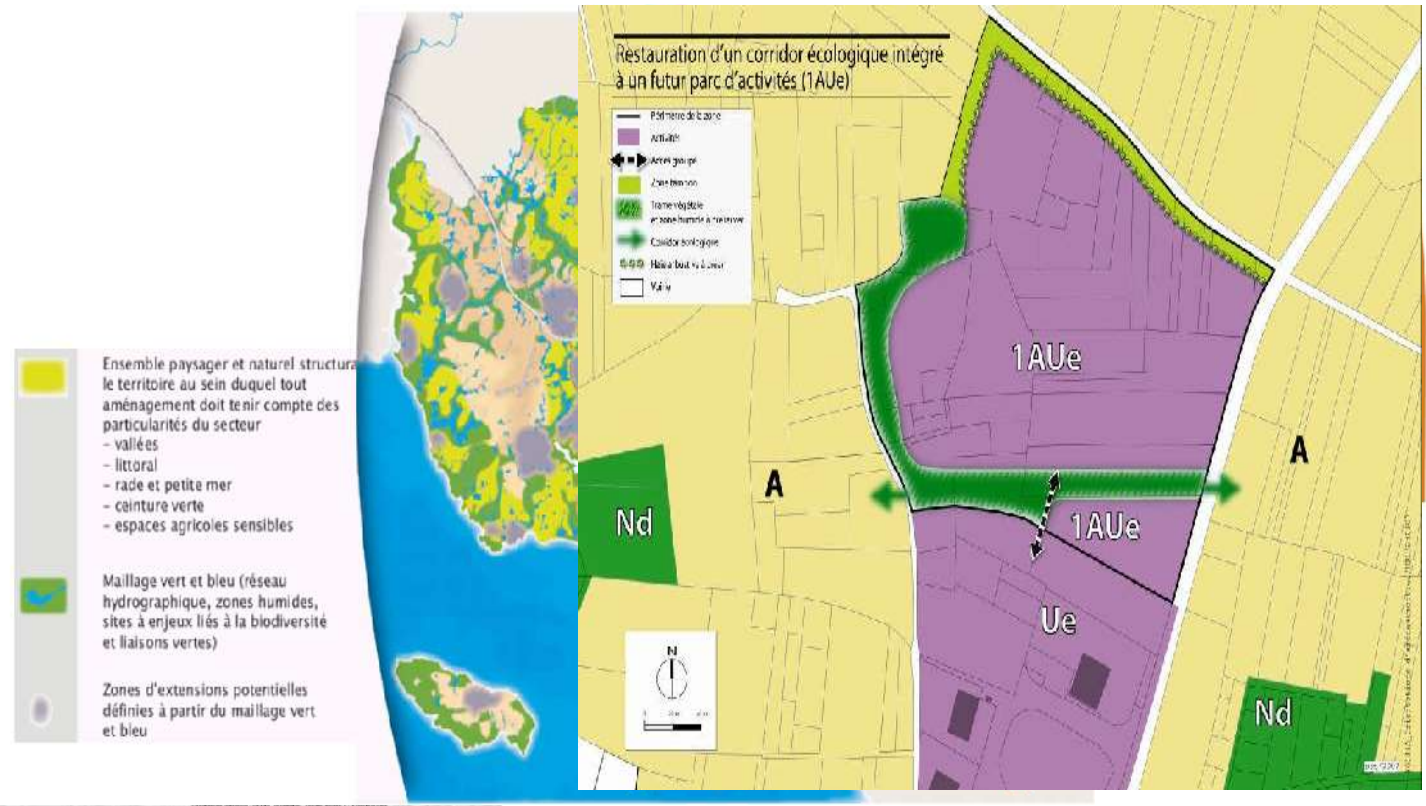
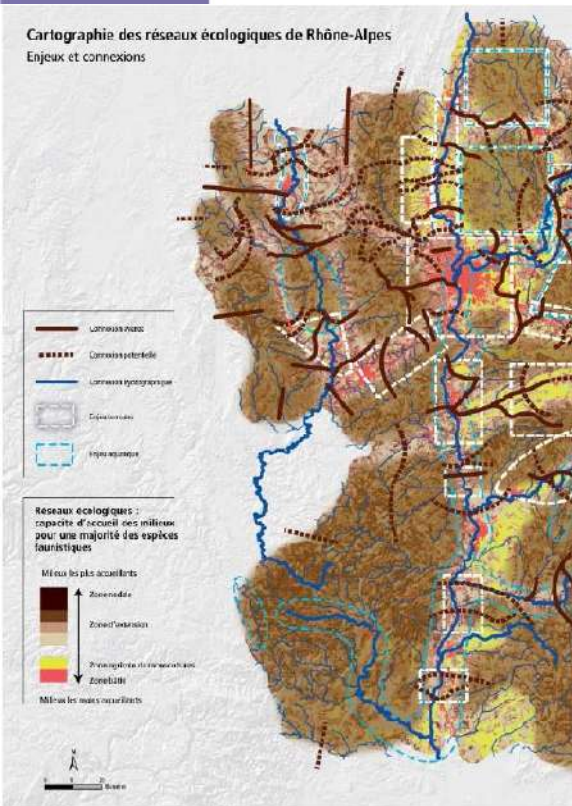


La trame verte et bleue : un outil d'aménagement du territoire

Echelle régionale

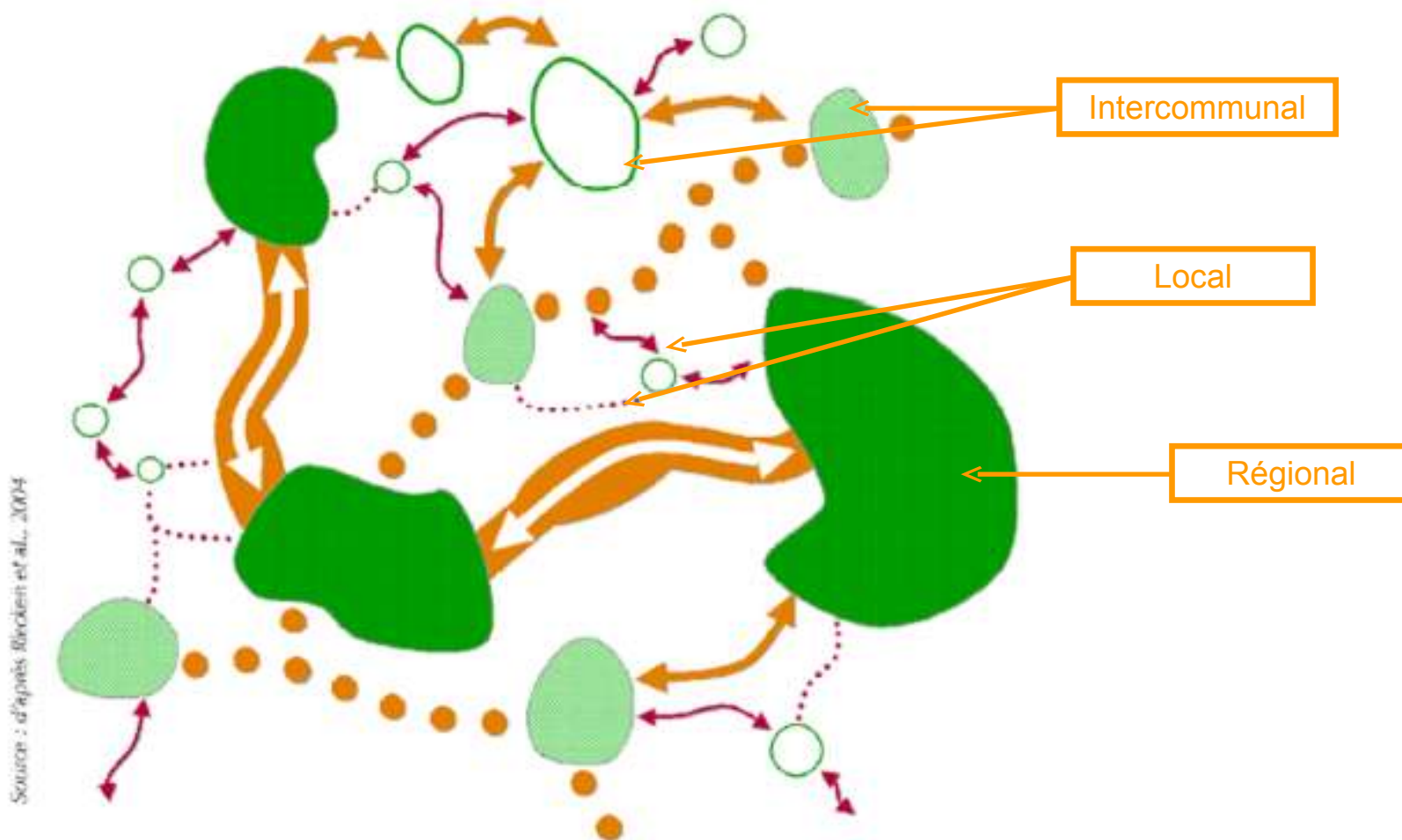
Echelle intercommunale (SCOT)

Echelle locale (PLU)





La trame verte et bleue, une production à la fois locale et régionale



PRÉFECTURE
DE LA RÉGION
PAYS DE LA LOIRE

DIRECTION
RÉGIONALE DE
L'ENVIRONNEMENT,
DE L'AMÉNAGEMENT
ET DU LOGEMENT



Exemple de traduction dans les documents d'urbanisme

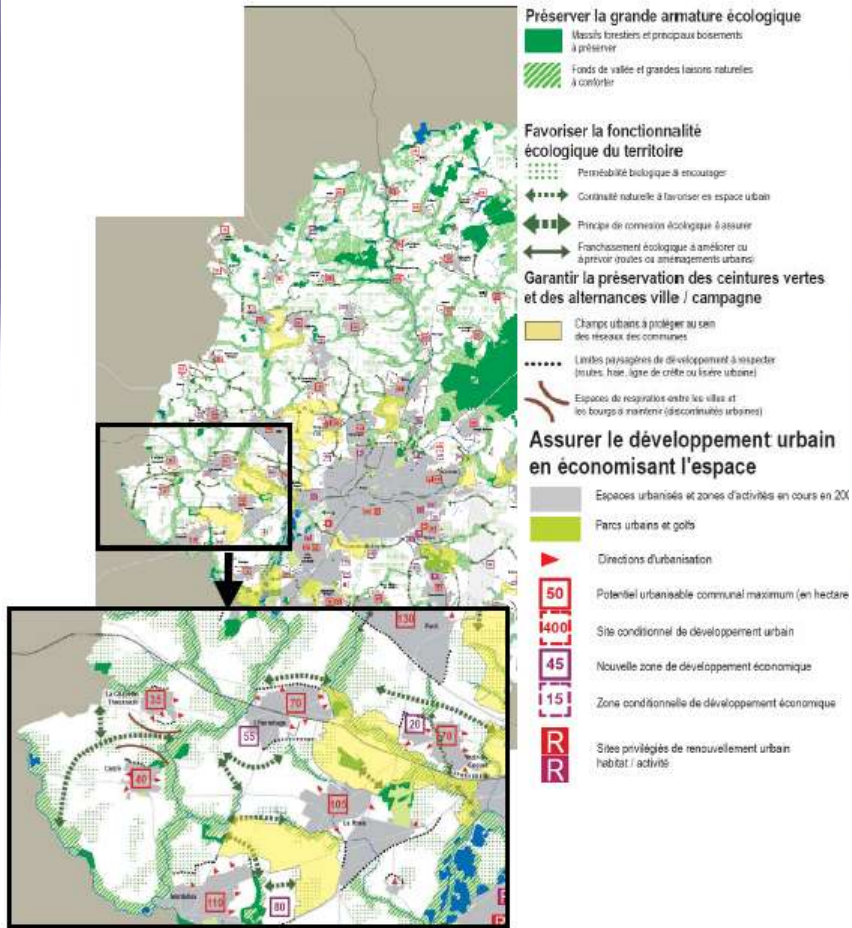


Figure 47. Carte synthétique des principales orientations du DOG du SCoT du Pays de Rennes

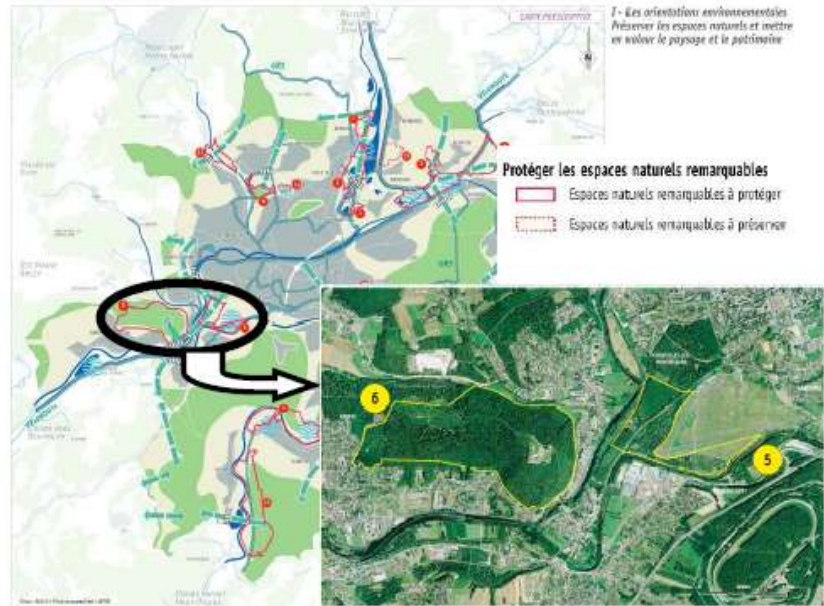


Figure 48. Carte de localisation et délimitation précise des réservoirs de biodiversité sur photographie aérienne (SCoT de Montbéliard)



TVB, quelques idées clés pour résumer

- projet d'aménagement du territoire
- inverser le regard dans l'aménagement du territoire et la conception des projets
- la biodiversité remarquable et ordinaire
- co-construire un projet de territoire en faveur de la biodiversité...
- hiérarchiser et spatialiser les enjeux et objectifs
- rencontre démarches ascendantes/descendantes
- enjeu de lisibilité et d'articulation des outils existants





Questions posées pour aborder la TVB en espace agricole à une échelle régionale

- Quelle est la biodiversité présente sur les espaces agricoles de la région ? Quelle place des espaces agricoles dans le fonctionnement écologique global?
- Quels hiérarchie des enjeux écologiques en espace agricole aux différentes échelles d'action ?
- Quelles interactions entre cette biodiversité et la gestion agricole? (opportunités/risques)





Questions posées pour aborder la TVB en espace agricole à une échelle régionale

- Sur quels critères identifier, caractériser, hiérarchiser et spatialiser les territoires agricoles les plus favorables à la biodiversité?
(en intégrant une vision d'écologue mais aussi d'agronome)
- Comment reconnaître et valoriser ces territoires, et les systèmes agricoles/pratiques générateurs de biodiversité?
 - ⇒ les outils de reconnaissance à l'échelle du territoire
 - ⇒ les outils de reconnaissance à l'échelle de l'exploitation
- Comment faire évoluer les systèmes les moins générateurs de biodiversité, et avec quelles priorités?
 - ⇒ accompagnement de dynamiques collectives
 - ⇒ accompagnement de dynamiques individuelles
- Quels outils et moyens pour répondre à ces objectifs et accompagner des actions?





Opportunités du concept HVN pour la TVB

- une entrée pour pré-identifier et hiérarchiser à une échelle régionale des espaces agricoles susceptibles d'intégrer des réservoirs de biodiversité ou des corridors écologiques stratégiques ⇒ à recroiser avec la biodiversité effectivement présente sur les territoires
 - des éléments pour une réponse au besoin de hiérarchisation des espaces ⇒ mais attention au risque des « zones en blanc » sur la carte, démobilisatrices
 - une méthode de caractérisation susceptible de parler aux agriculteurs ⇒ indicateurs de diversité d'assolement et d'extensivité des pratiques
- et qui peut trouver un écho chez les élus locaux avec l'élaboration des documents d'urbanisme ⇒ indicateur de densité des éléments paysagers par exemple





Opportunités du concept HVN pour la TVB

- une entrée par le territoire qui interroge le projet collectif, avec une possibilité de descendre à l'échelle de l'exploitation
- des indicateurs qui permettent de remonter le passé (lien avec paysages anciens) et permettent un suivi dans le temps
- liens HVN/PDRH : légitimité et opportunité pour orienter les outils et les moyens? Critères d'éco-conditionnalité? (cf atelier 3)





Quelques limites possibles

- La perception d'une entrée (d'une évaluation?) plus axée sur les espèces et habitats remarquables que sur la biodiversité ordinaire
- Le manque d'intégration d'une vision dynamique de la fonctionnalité écologique des territoires, les liens avec la fragmentation des espaces, la connectivité des milieux, etc
- La difficulté que la TVB aura pour rentrer dans les pratiques agricoles (cf critère extensivité)
- (*limite TVB également*) Les risques de la hiérarchisation des systèmes/oppositions entre systèmes, l'appréhension des « zonages » par la profession, **le risque d'espaces « en blanc » sur la carte**





Opportunités de la TVB pour le concept HVN ?

- Une politique prioritaire du Grenelle qui se met en place dans toutes les régions françaises avec des besoins méthodologiques importants
 - ⇒ une ouverture pour faire parler de la méthode HVN
 - ⇒ une ouverture pour la tester à des échelles régionales mais aussi plus locales

- Un calendrier d'élaboration de la TVB (2011-2012) en concordance avec les discussions sur la révision de la PAC ?



Liberté • Égalité • Fraternité
RÉPUBLIQUE FRANÇAISE

PRÉFECTURE
DE LA RÉGION
PAYS DE LA LOIRE

DIRECTION
RÉGIONALE DE
L'ENVIRONNEMENT,
DE L'AMÉNAGEMENT
ET DU LOGEMENT



Merci de votre attention

